



Ausgabe 01/2020

Die Jahrhundertwende in HausPerfekt GENESIS

Wie schon in der HausPerfekt GENESIS Updatebeschreibung (November 2019), möchten wir Sie noch einmal auf die Jahrhundertwende in HausPerfekt GENESIS hinweisen.

Frühere Installationen von HausPerfekt GENESIS wurden mit dem Datum 1920 installiert. Dies ist das Datum der Jahrhundertwende. Das heißt, dass ab diesem Datum gerechnet wurde. Nun hat das Jahr 2020 begonnen und alle Installationen mit dem Datum 1920 haben Probleme mit Sollstellungen oder Daueraufträgen. Um dieses abzustellen muss das Datum geändert werden. Nachfolgend erläutern wir Ihnen die Vorgehensweise.

Schließen Sie HausPerfekt GENESIS über Datei – Schließen Applikation

The screenshot shows the HausPerfekt GENESIS software interface. The 'Datei' menu is open, and 'Schließen Applik.' is selected. The main window displays a customer record for '3H HEIZUNG - SAN'. The record includes contact information, a table of phone numbers, and an email address.

aktuelle Personenfunktion	Telefon	Telefon- Nummer	Bemerkung	Kurzwahl
01.01.16 -	007 Mieter	3003-0002	AHRNTALER STRASSE 12	AHRNTALER STRASSE 12, LADENLOK2
01.01.13 -	305 Heizung - Sanitär	1001-	RÖMERGASSE 15	

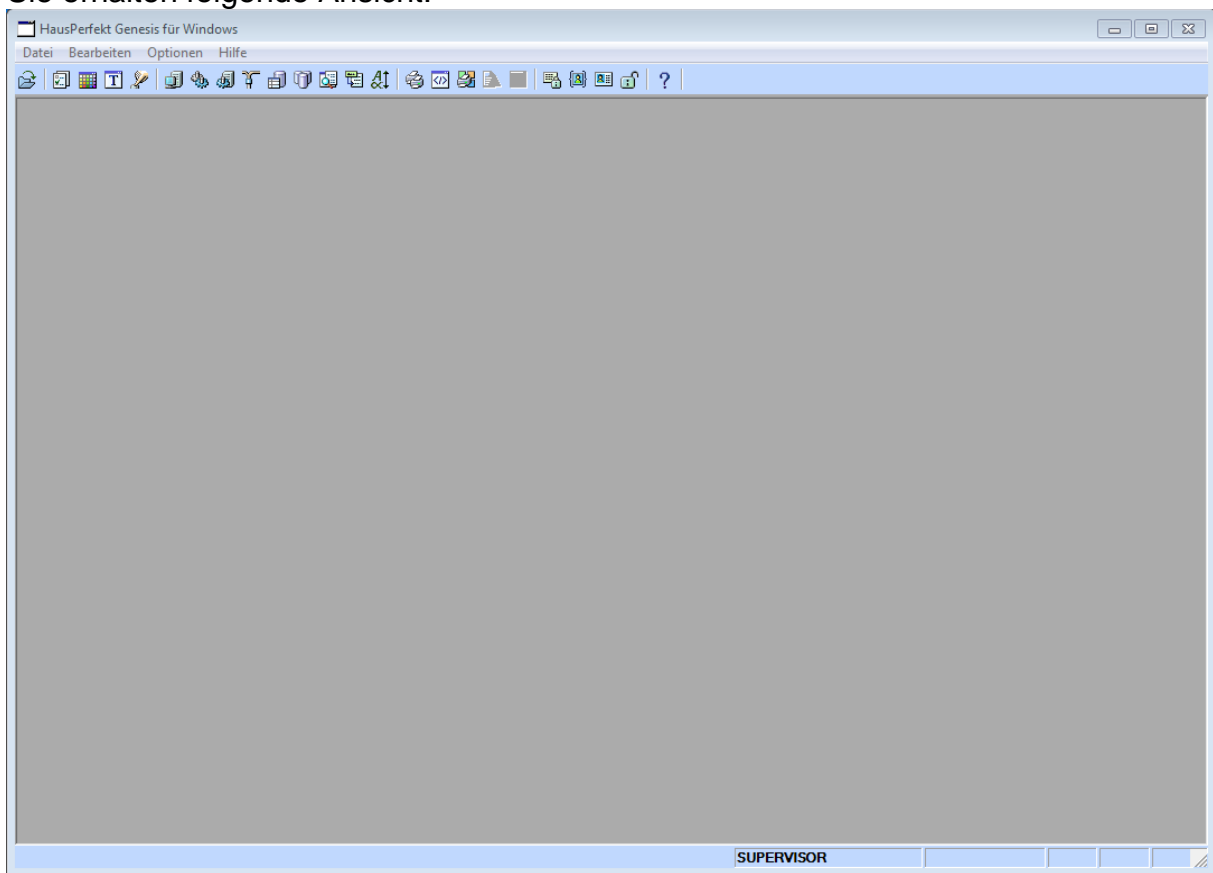
eMail Adresse / Webseite	Bemerkung	eMail	Standard	HPMobile
1 info@stuss.de		<input checked="" type="checkbox"/>	<input type="checkbox"/>	<input type="checkbox"/>



Uptodate

Der Newsletter rund um die intelligente Software für die Wohnungswirtschaft

Sie erhalten folgende Ansicht.

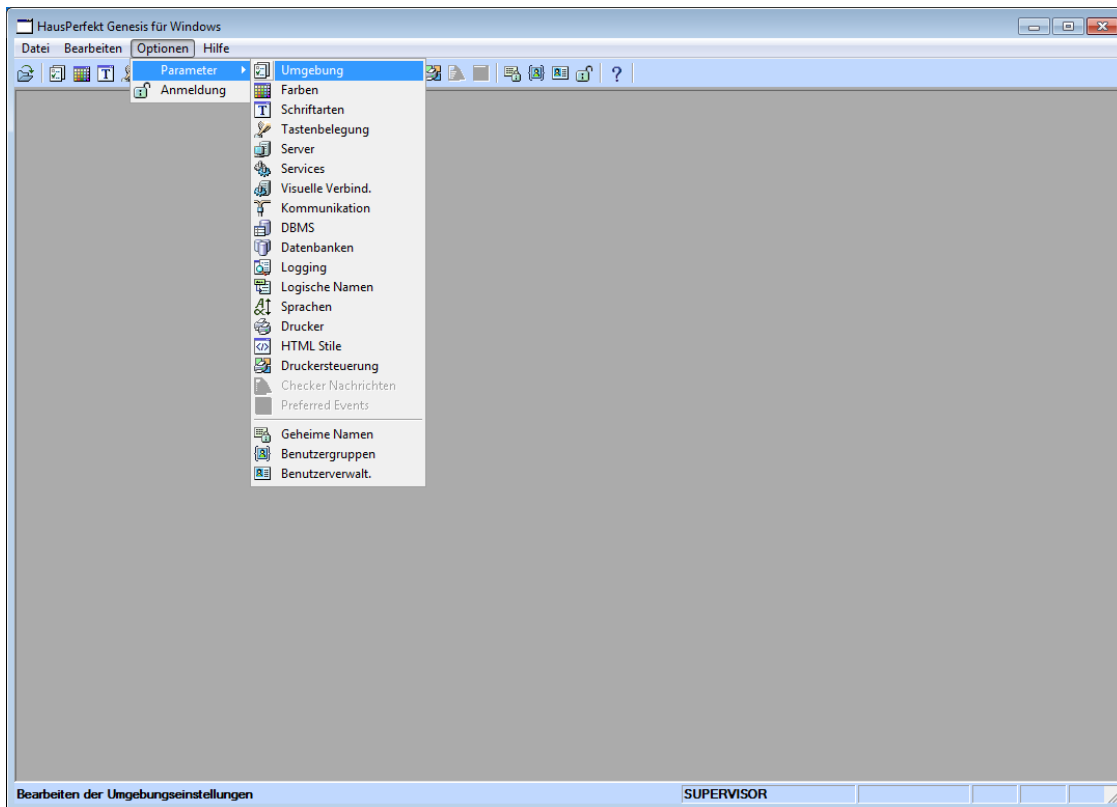




Uptodate

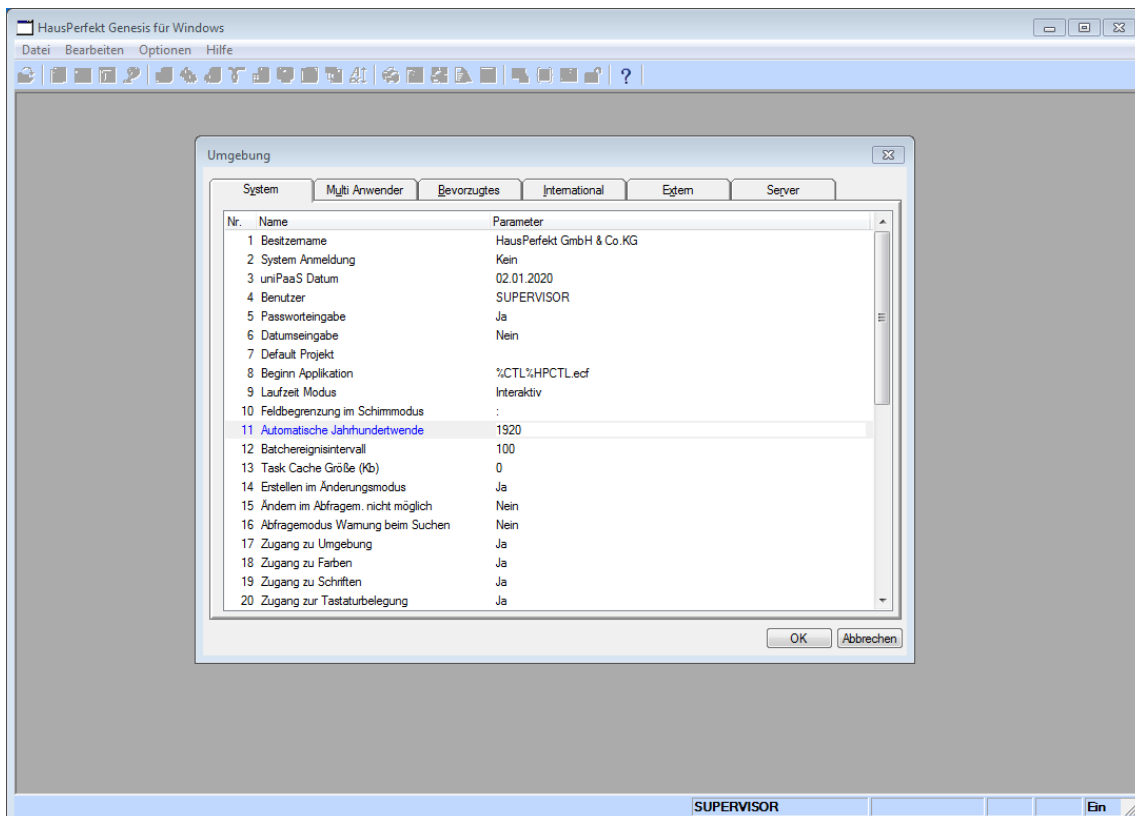
Der Newsletter rund um die intelligente Software für die Wohnungswirtschaft

Öffnen Sie, wie nachfolgend dargestellt, über Optionen – Parameter – Umgebung





Nach dem Öffnen der Maske bleiben Sie auf dem ersten Reiter „System“



Unter der Nummer 11 finden Sie den Eintrag „Automatische Jahrhundertwende“. Ändern Sie diese von 1920 auf 1940 um und bestätigen Sie die Eingabe mit „OK“

Schließen Sie nun HausPerfekt GENESIS komplett und starten Sie das Programm neu. Damit ist die Änderung abgeschlossen.

Bei Fragen steht Ihnen unsere Anwenderhotline unter der Rufnummer 02151-53706-31 gerne zur Verfügung.

Mit freundlichen Grüßen
Ihr HausPerfekt Team